

FICHA TÉCNICA

HOJA 1 DE 7

CAJA DE CONEXIONES SERIE AJBEW CON RECUBRIMIENTO DE PVC

Descripción.

Las cajas de conexiones AJBEW son usadas en sistemas de tubería conduit dentro de áreas peligrosas para hacer empalmes y derivaciones. Funcionan como panel de control para dispositivos como luces piloto, botones pulsadores, selectores, etc. Una amplia gama de entradas roscadas para tubería conduit en tamaño y lugar permite una gran flexibilidad de uso.

Características.

- Recubrimiento exterior de PVC de 0.040" nominal.
- Recubrimiento interior de uretano amarillo de 0.002" nominal.
- Protección de uretano amarillo sobre las cuerdas de los barrenos roscados.
- Con mangas de PVC para garantizar el sellado de los barrenos roscados (opcional).
- Fabricadas en aluminio libre de cobre (4/10 de 1% máx) resistente al esfuerzo.
- Todas las cajas de conexiones se surten con tapa del mismo material que la caja, O'ring de neopreno a prueba de lluvia y tornillos de acero inoxidable.
- Bisagras de acero inoxidable.
- Placas de montaje de aluminio libre de cobre o de celoron (opcional).

Certificaciones y conformidades.

- Clase I, Div. 1 y 2, Grupos B, C, D
- Clase II, Div. 1 y 2, Grupos E, F, G
- Clase III
- NEMA 4, 7BCD, 9EFG
- Norma UL: UL 886 (UL 1203).
- Protección de acceso (sólido y líquido): IP66.
- NEMA RN1

♦ Para los grupos B y C, todos los conduits deben sellarse a una distancia específica de 2"/50.8 mm de la envolvente.

Ayuda para especificar

Caja de conexiones serie AJBEW, de aluminio libre de cobre, para áreas Clase I, División 1 y 2, grupos B, C y D; Clase II, División 1 y 2, grupos E, F y G; Clase III, NEMA 4, 7BCD, 9EFG, de (especifique ancho x alto x profundidad, ej.: 18" x 24" x 08"), con recubrimiento exterior de PVC e interior con uretano amarillo, incluye tapa con empaque de neopreno a prueba de lluvia, bisagras* y tornillos de acero inoxidable, marca REPSA Yellow Coat®.





FICHA TÉCNICA

HOJA 2 DE 7

CAJA DE CONEXIONES SERIE AJBEW CON RECUBRIMIENTO DE PVC

Dimensiones en pulgadas/milímetros

Catálogo	Dimensiones totales			Dimensiones de montaje				Dimensiones internas				Tamaño en pulg.	
	F	E	G	A	AA	B	BB	W	H	Db	Dc		K
RYC-AJBEW040604†	7.13/ 181.1	9.13/ 231.9	6.13/ 155.7	N/A	6.75/ 171.5	N/A	2.13/ 54.1	4.00/ 101.6	6.00/ 152.4	3.75/ 95.3	0.75/ 19.1	2.50/ 63.5	1-1/2"
RYC-AJBEW060804†	10.40/ 264.2	12.40/ 315.0	6.50/ 165.1	4.50/ 114.3	9.13/ 231.9	10.56/ 268.2	4.50/ 114.3	6.00/ 152.4	8.00/ 203.2	3.75/ 95.3	0.75/ 19.1	2.50/ 63.5	2"
RYC-AJBEW080806†	11.00/ 279.4	12.25/ 311.2	8.25/ 209.6	4.50/ 114.3	10.75/ 273.1	10.75/ 273.1	4.50/ 114.3	8.00/ 203.2	8.00/ 203.2	5.75/ 146.1	0.75/ 19.1	3.25/ 82.6	2"
RYC-AJBEW081006†	12.50/ 317.5	14.50/ 368.3	8.50/ 215.9	7.00/ 177.8	10.75/ 273.1	12.50/ 317.5	6.50/ 165.1	8.00/ 203.2	10.00/ 254.0	5.75/ 146.1	0.75/ 19.1	3.50/ 88.9	2"
RYC-AJBEW121206	17.38/ 441.5	17.38/ 441.5	9.25/ 235	8.63/ 219.2	15.63/ 397.0	15.63/ 397.0	8.63/ 219.2	12.25/ 311.2	12.25/ 311.2	5.75/ 146.1	1.50/ 38.1	3.75/ 95.3	3"
RYC-AJBEW121208	17.38/ 441.5	17.38/ 441.5	11.50/ 292.1	8.63/ 219.2	15.63/ 397.0	15.63/ 397.0	8.63/ 219.2	12.25/ 311.2	12.25/ 311.2	7.75/ 196.9	1.50/ 38.1	4.75/ 120.7	3"
RYC-AJBEW121808	17.00/ 431.8	23.00/ 584.2	11.13/ 282.7	7.00/ 177.8	15.75/ 400.1	21.00/ 533.4	14.13/ 358.9	12.25/ 311.2	18.25/ 463.6	8.75/ 222.3	1.50/ 38.1	4.25/ 108.0	4"
RYC-AJBEW122408	16.75/ 425.5	28.75/ 730.3	11.13/ 282.7	N/D	15.75/ 400.1	N/D	18.38/ 466.9	12.00/ 304.8	24.00/ 609.6	7.75/ 196.9	1.00/ 25.4	4.25/ 108.0	4"
RYC-AJBEW141406	19.38/ 492.3	19.38/ 492.3	9.56/ 242.8	9.75/ 247.7	17.75/ 450.9	17.75/ 450.9	9.75/ 247.7	14.75/ 374.7	14.75/ 374.7	5.75/ 146.1	1.38/ 35.1	3.88/ 98.6	3-1/2"
RYC-AJBEW0141408	19.38/ 492.3	19.38/ 492.3	11.56/ 293.6	9.75/ 247.7	17.75/ 450.9	17.75/ 450.9	9.75/ 247.7	14.75/ 374.7	14.75/ 374.7	7.75/ 196.9	1.38/ 35.1	4.00/ 101.6	3"
RYC-AJBEW161606	21.00/ 533.4	21.00/ 533.4	9.81/ 249.2	11.00/ 279.4	19.75/ 501.7	19.75/ 501.7	11.00/ 279.4	16.50/ 419	16.50/ 419.1	5.75/ 146.1	1.50/ 38.1	3.88/ 98.6	3-1/2"
RYC-AJBEW161608	21.00/ 533.4	21.00/ 533.4	12.39/ 314.7	11.00/ 279.4	19.75/ 501.7	19.75/ 501.7	11.00/ 279.4	16.50/ 419.1	16.50/ 419.1	8.38/ 212.9	1.50/ 38.1	4.88/ 124.0	4"
RYC-AJBEW162408	21.00/ 533.4	28.00/ 711.2	12.13/ 308.1	N/D	19.75/ 501.7	N/D	18.38/ 46.9	16.25/ 412.8	24.25/ 616.0	8.25/ 209.6	1.50/ 38.1	5.31/ 134.9	4"
RYC-AJBEW181806	23.38/ 593.9	23.38/ 593.9	9.94/ 252.5	13.00/ 330.2	21.75/ 552.5	21.75/ 552.5	13.00/ 330.2	18.25/ 463.6	18.25/ 463.6	5.75/ 146.1	1.50/ 38.1	4.13/ 104.9	3-1/2"
RYC-AJBEW181808	23.38/ 593.9	23.38/ 593.9	11.94/ 303.3	13.00/ 330.2	21.75/ 552.5	27.75/ 704.9	18.38/ 466.9	18.25/ 463.6	24.19/ 614.4	7.75/ 196.9	1.50/ 38.1	4.50/ 114.3	4"
RYC-AJBEW182408	23.94/ 608.1	30.00/ 762.0	12.18/ 309.4	16.13/ 409.7	21.75/ 552.5	27.75/ 704.9	18.38/ 466.9	18.25/ 463.6	24.19/ 614.4	7.75/ 196.9	1.50/ 38.1	5.06/ 128.5	4"
RYC-AJBEW242408	29.38/ 746.3	29.38/ 746.3	12.31/ 312.7	18.38/ 466.9	28.00/ 711.2	28.00/ 711.2	18.38/ 466.9	24.50/ 622.3	24.50/ 622.3	7.75/ 196.9	1.50/ 38.1	5.00/ 127.0	4"
RYC-AJBEW243608	30.75/ 781.1	43.00/ 1092.2	13.06/ 331.7	18.25/ 463.6	28.00/ 711.2	40.00/ 1016.0	29.00/ 736.6	24.25/ 616.0	36.25/ 920.8	7.75/ 196.9	1.63/ 41.4	5.13/ 130.3	4"

† Se suministra sin bisagras, para ordenar la caja con bisagras consulte con su Distribuidor autorizado REPSA®.

Para otras medidas consultar con su distribuidor.



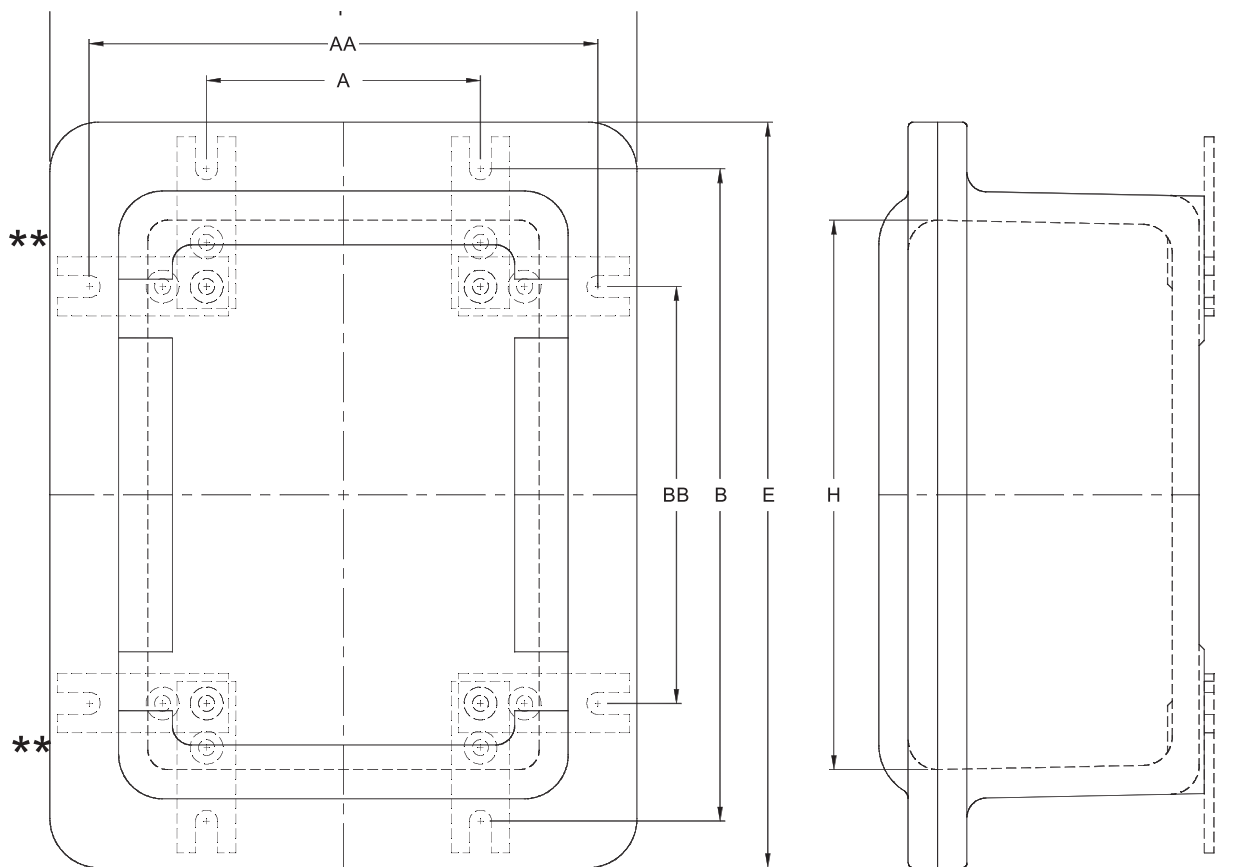


FICHA TÉCNICA

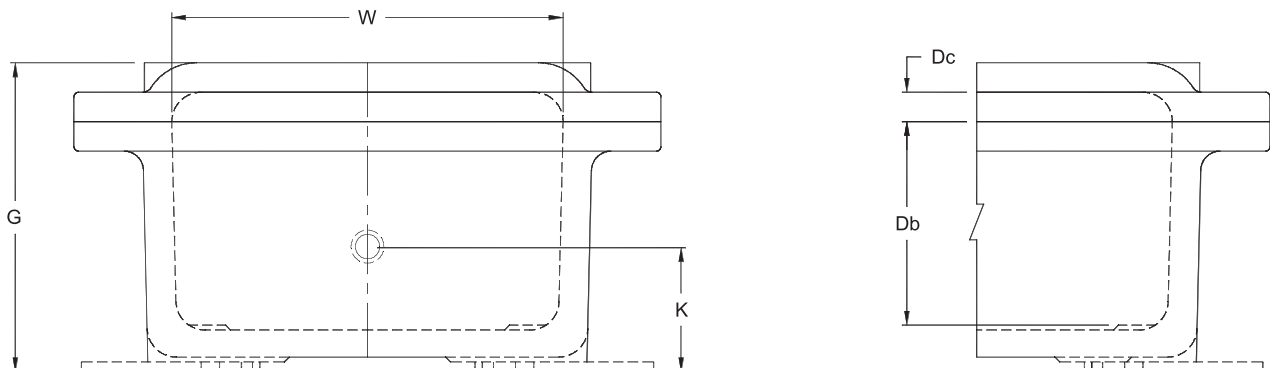
HOJA 3 DE 7

CAJA DE CONEXIONES SERIE AJBEW
CON RECUBRIMIENTO DE PVC

Dimensiones



*** = STANDARD HINGE LOCATION



FICHA TÉCNICA

CAJA DE CONEXIONES SERIE AJBEW CON RECUBRIMIENTO DE PVC

HOJA 4 DE 7

2.1. Tabla de tolerancias y lineamientos de perforación y roscado.

Tabla 2.1. Espacio mínimo entre centros de las aperturas del conduit en pulgadas y milímetros

Tamaño del conduit (pulg.)	1/2"	3/4"	1"	1-1/4"	1-1/2"	2"	2-1/2"	3"	3-1/2"	4"
1/2"	2.13/54.1	2.13/54.2	2.25/57.2	2.63/66.8	2.81/71.4	3.13/79.5	3.63/92.2	4.00/101.6	4.50/114.3	4.50/114.4
3/4"	2.13/54.1	2.13/54.2	2.25/57.2	2.63/66.8	2.81/71.4	3.13/79.5	3.63/92.2	4.00/101.6	4.50/114.3	4.50/114.4
1"	2.25/57.2	2.25/57.3	2.38/60.5	2.81/71.4	3.00/76.2	3.25/82.6	3.75/95.3	4.13/104.9	4.50/114.3	4.63/117.6
1-1/4"	2.63/66.8	2.63/66.9	2.81/71.4	3.13/79.5	3.31/84.1	3.63/92.2	4.13/104.9	4.50/114.3	4.75/120.7	5.00/127.0
1-1/2"	2.81/71.4	2.81/71.5	3.00/76.2	3.31/84.1	3.50/88.9	3.81/96.8	4.31/109.5	4.63/117.6	4.94/125.5	5.25/133.4
2"	3.13/79.5	3.13/79.6	3.25/82.6	3.63/92.2	3.81/96.8	4.13/104.9	4.63/117.6	5.00/127.0	5.83/148.1	5.75/146.1
2-1/2"	3.63/92.2	3.63/92.3	3.75/95.3	4.13/104.9	4.31/109.5	4.63/117.6	5.13/130.3	3.31/84.1	5.75/146.1	6.13/155.7
3"	4.00/101.6	4.00/101.7	4.13/104.9	4.50/114.3	4.63/117.6	5.00/127.0	3.31/84.1	5.75/146.1	6.00/152.4	6.25/158.8
4"	4.50/114.3	4.50/114.4	4.63/117.6	5.00/127.0	5.25/133.4	5.75/146.1	6.13/155.7	6.25/158.8	6.50/165.1	6.75/171.5

2.2. Diámetros de contratueras, tuercas unión y sellos en pulgadas y en milímetros).

Tabla 2.2. Diámetros de ajustes para conduit de 1/2" a 4"

Tamaño del conduit (pulg.)	1/2"	3/4"	1"	1-1/4"	1-1/2"	2"	2-1/2"	3"	3-1/2"	4"
BBU	1.06/26.9	1.31/33.3	1.56/39.6	1.94/49.3	2.19/55.6	2.69/68.3	3.19/81.1	3.88/98.6	4.38/111.3	4.88/124.0
BU	1.13/28.7	1.25/31.8	1.63/41.4	2.06/52.3	2.31/58.7	2.94/74.7	3.25/82.6	3.88/98.6	4.56/115.8	5.06/128.5
UNY-UNF	1.50/38.1	1.75/44.5	2.00/50.8	2.81/71.4	3.06/77.7	3.75/95.3	4.94/125.5	5.44/138.2	5.94/150.9	6.50/165.1
CONDUIT	0.88/22.4	1.06/26.9	1.38/35.1	1.69/42.9	1.94/49.3	2.38/60.5	2.88/73.2	3.50/88.9	4.00/101.6	4.50/114.3
EYM-EYF	1.06/26.9	1.19/30.2	1.38/35.1	1.75/44.5	2.06/52.3	2.31/58.7	2.69/68.3	3.13/79.5	3.44/87.4	3.69/93.7

2.3. Tabla de símbolos Perforación roscado, cinco hilos como mínimo para cumplir con Clase I, División 1 de acuerdo a NEC.

Tamaño del conduit (pulg.)	Símbolo	Tamaño del conduit (pulg.)	Símbolo
No requerido	0	No requerido	0
1/2"	A	2"	F
3/4"	B	2-1/2"	G
1"	C	3"	H
1-1/4"	D	3-1/2"	J
1-1/2"	E	4"	K





FICHA TÉCNICA

HOJA 5 DE 7

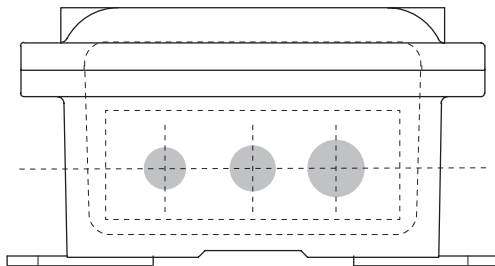
CAJA DE CONEXIONES SERIE AJBEW CON RECUBRIMIENTO DE PVC

Arreglos

Como estándar, los centros de los barrenos roscados en los arreglos Lineal, Doble línea y Tresbolillo se ubican de manera equidistante del centro hacia afuera dentro del área útil respetando los *espacios mínimos entre centros de los mismos de acuerdo con la tabla 2.1. Para el arreglo Línea base el eje "X" del barreno roscado de mayor diámetro se ubica a la mitad del área útil de la caja para obtener la altura de la línea base ya sea inferior o superior, posteriormente los barrenos roscados restantes se ubican de manera equidistante del centro hacia afuera dentro del área útil respetando los *espacios mínimos entre las líneas del eje "Y" de los mismos de acuerdo con la tabla 2.1.

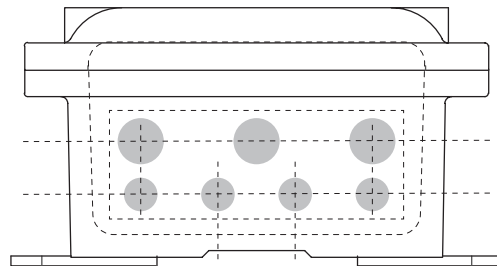
Lineal

Posición de centros de barrenos roscados en una sola línea.



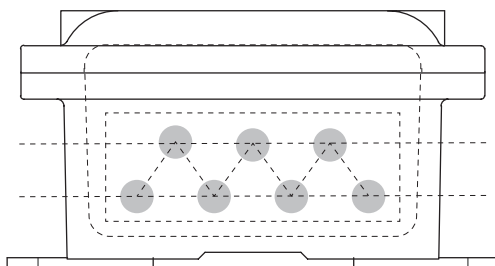
Doble línea

Posición de centros de barrenos roscados en dos líneas paralelas.



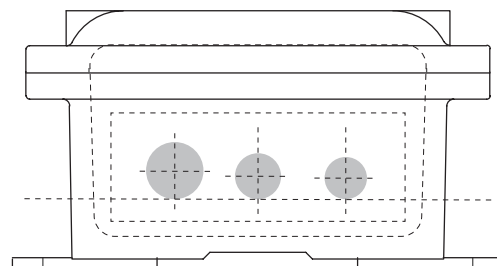
Tresbolillo

Posición de centros de barrenos roscados de manera equidistante en dos líneas paralelas formando triángulos equiláteros.



Línea base

Posición de barrenos roscados alineados desde la tangente inferior o superior de los mismos en una línea base.



*Los espacios mínimos consideran la distancia de dos veces el radio de giro de los sellos EYS, para considerar la distancia de otros accesorios consulte la tabla 2.2.



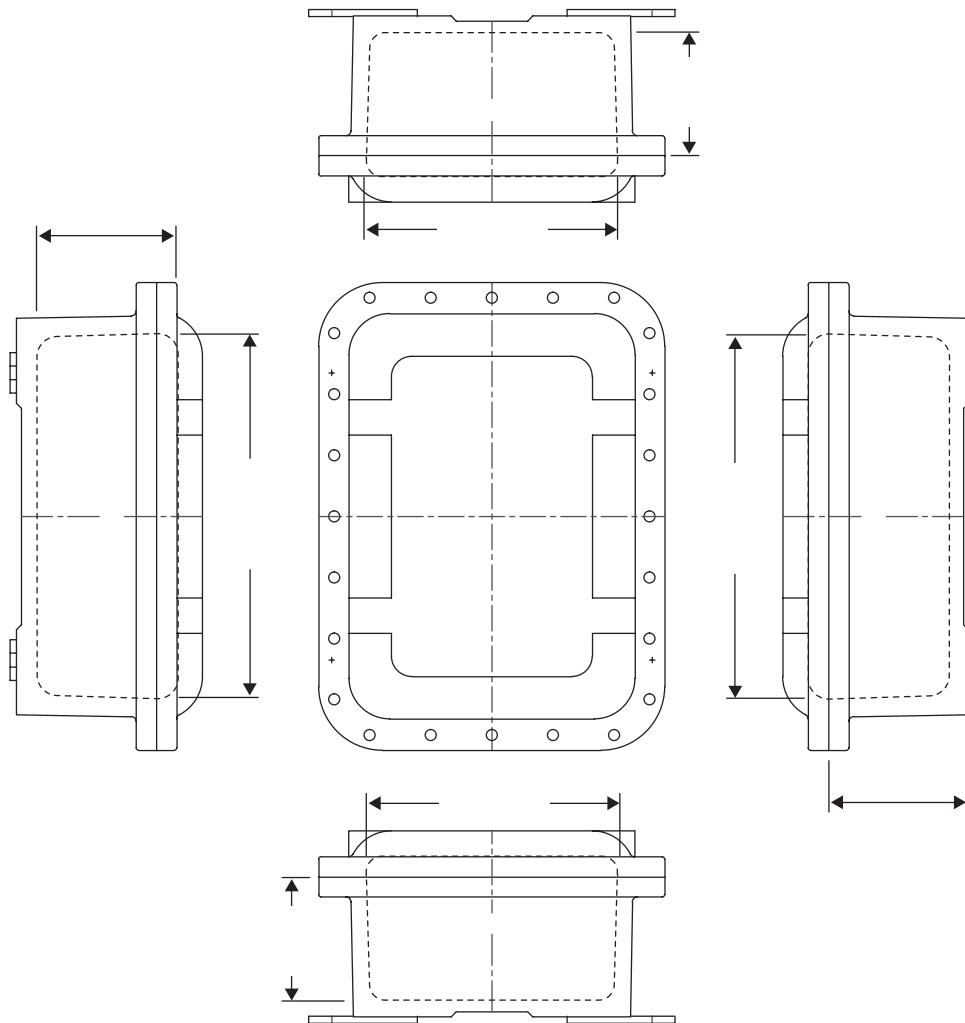


FICHA TÉCNICA

HOJA 6 DE 7

CAJA DE CONEXIONES SERIE AJBEW CON RECUBRIMIENTO DE PVC

En los siguientes diagramas dibuje cómo desea el orden y la ubicación de los barrenos roscados, colocando dentro de cada uno de ellos la letra que corresponda al diámetro requerido (tabla 2.3).



Cliente: _____

Proyecto: _____

Catálogo de la caja: RYC-AJBEW: _____ - _____ - _____

Alto

Ancho

Profundidad

No. Orden de compra: _____

Revisión: _____

Firma: _____





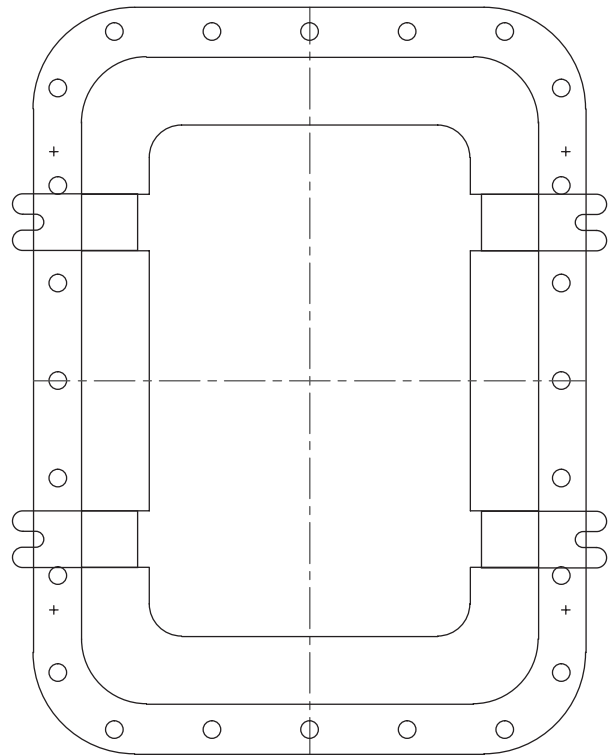
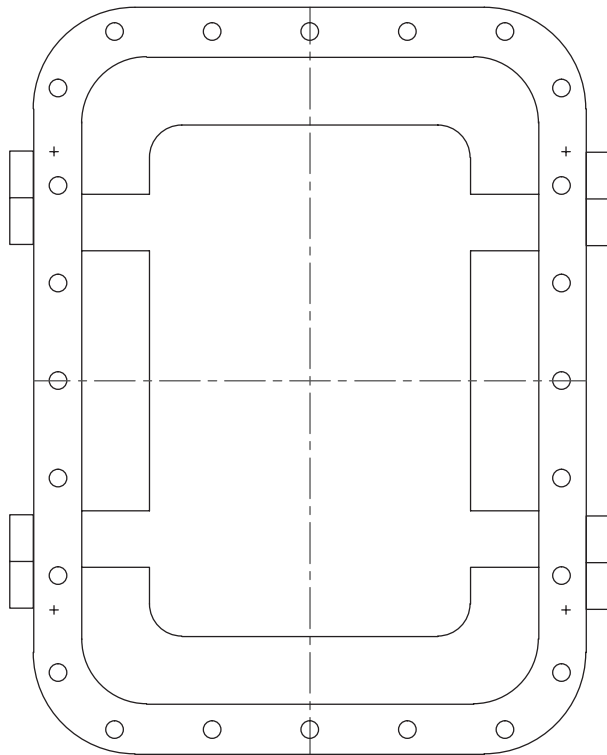
FICHA TÉCNICA

HOJA 7 DE 7

CAJA DE CONEXIONES SERIE AJBEW CON RECUBRIMIENTO DE PVC

Información para ordenar barrenos roscados en cajas AJBEW marca REPSA Yellow Coat®.

En los siguientes diagramas marque con una "X" dónde desea que se ubiquen las bisagras y las patas de montaje.



Accesorios adicionales

Platina de montaje: NO Si, especifique material: Aluminio Celerón

Mangas de PVC en los barrenos roscados: SI NO

